

**QUAZHAR**



LED RÖHREN-/PROFILLEUCHE

100% SWISS MADE.

## QUAZHAR CLICKLED® TWO BIG

**ANWENDUNG** ————— Lichtstarke LED Röhren-/Profileuchte für Innen- und Aussenbereich | IP67 | 230V 50Hz

**TYPISCHE ANWENDUNGSBEREICHE** ————— Architekturbeleuchtung für Innen- und Aussenbereich

- » Bahn-/Auto-/Flug-/Schiffverkehr
- » Bergbau-/Chemie-/Stahlindustrie
- » Industriebetriebe/Industrieanlagen/Lagerhäuser/Rampen/Holzbauten
- » Viehzuchtanlagen/Gärtnereien
- » Bahnhöfe/Flughäfen/Haltestellen/öffentliche Plätze & Einrichtungen
- » Tankstellen/Garagen/Waschstrassen/Parkhäuser/Unterführungen
- » Sportstätten/Sporthallen/Stadien
- » Handelsketten/Supermärkte
- » Mechanische Betriebsräume
- » Server-Räume

**MATERIAL/GEHÄUSEFARBE** ————— PC (Polycarbonat) | weiss | Endkappen: wahlweise transparent oder weiss

**BREITE x HÖHE** ————— 75mm x 77.1mm

**GESAMTLÄNGE** ————— 1610mm

**GEWICHT** ————— 3150g | 3450g

**LEISTUNGS-AUFNAHME BEI 230V** ————— 90 Watt | 180 Watt

**LICHTWINKEL** ————— 100°

**FARBKONSISTENZ** ————— 3 SDCM

**LEBENSDAUER** ————— >60.000 Std. (l70)

**SCHUTZKLASSEN** ————— IP67 nach DIN VDE 0470-1 bzw. EN 60529  
Schutzklasse 1 nach DIN VDE 0570-2-6 bzw. EN 61558-2-6  
Brandschutz UL94V-HB

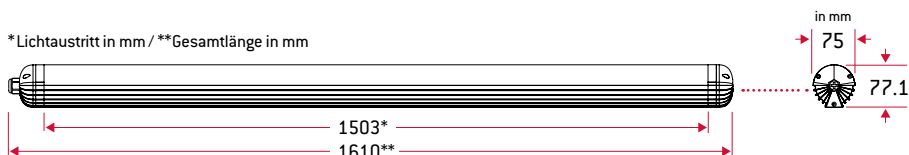
**PROTOKOLL/DIMMBAR** ————— DALI | über DALI steuerbar

**ENERGIE-EFFIZIENZ** ————— A++

**HERSTELLUNG** ————— nach CE, VDE | gemäss RoHS- und REACH-Richtlinien

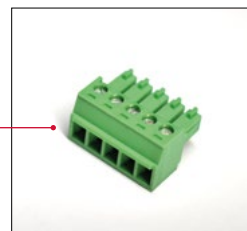
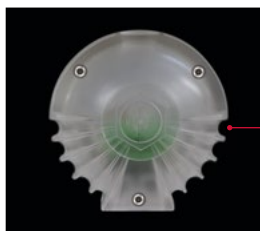
**GARANTIE** ————— 3 Jahre

**MASSE** ————— \*Lichtaustritt in mm / \*\*Gesamtlänge in mm

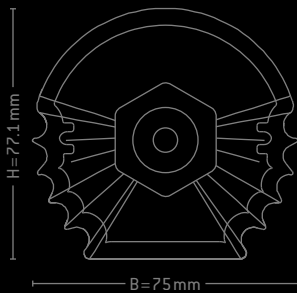


**ANSCHLÜSSE** —————

ENDKAPPEN:  
wahlweise in trans-  
parenter oder weisser  
Ausführung



Hinter der abnehmbaren Endkappe befinden sich die Anschlüsse.  
Mittels Click-Klemme kann die Leuchte einfach angeschlossen werden.



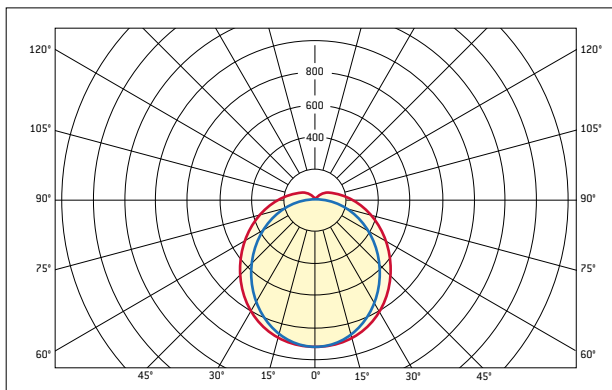
**QUAZHAR**



LED RÖHREN-/PROFILLEUCHE

100% SWISS MADE.

LICHTVERTEILKURVE



In Neutral- und Kaltweiss erhältlich.

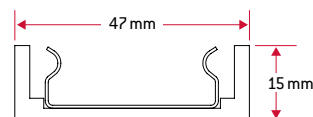
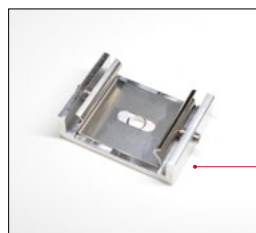
ELEKTRISCHE BETRIEBSDATEN (TA=25°C)

TYP	SPANNUNG AC (V)		LEISTUNGS-AUFNAHME (W)	
	TYP	MAX.	TYP	MAX.
<b>CLICKLED TWO BIG 90W</b>	230	255	90	95
<b>CLICKLED TWO BIG 180W</b>	230	255	180	190

OPTISCHE DATEN (TA=25°C)  
BESTELL-NR.

TYP/BESTELL-NR. BEISPIEL: (90W/4K = 90 WATT/4000 KELVIN)	FARBE WEISS	FARBTEMPERATUR (KELVIN)	LICHTSTROM (LUMEN)	LICHTWINKEL (GRAD)	CRI
<b>CLICKLED TWO BIG 90W/xK</b>	Neutral/Kalt	4000/5000	9000	100	84
<b>CLICKLED TWO BIG 180W/xK</b>	Neutral/Kalt	4000/5000	18000	100	84

GEHÄUSEFARBE/ZUBEHÖR



**SMALL SIZE ACL-HALTERUNG:**  
nahezu unsichtbare Leuchtenhalterung

VORTEILE

- ++ Optimiertes Thermomanagement
- ++ Sehr hohe Lichtleistung
- ++ IP67
- ++ Bis zu 7 Leuchten in Reihe schaltbar
- ++ DALI Protokoll
- ++ Robust und schlagfest
- ++ Einfache und schnelle Montage

SICHERHEITS- UND MONTAGEHINWEISE

Die Installation ist unter Beachtung der relevanten Vorschriften und Normen durchzuführen und muss von einer qualifizierten Person ausgeführt werden. Die Installation ist im spannungsfreien Zustand durchzuführen (Trennung vom Netz). Die folgenden Hinweise sind zu beachten, eine Nichtbeachtung kann zur Zerstörung der LED Module, zu Bränden und/oder anderen Gefährdungen führen:

- LED-Module lassen sich nicht ausbauen und/oder austauschen
- Bei Montage und Anschluss sind Scher-, Druck- und Schlagkräfte zu vermeiden
- LED-Module und Gehäuse (Polycarbonat) sind getrennt zu entsorgen

ACHTUNG:

- Leuchte nicht in geschlossenen Gehäuse verwenden oder verbauen
- Bis maximal 7 Leuchten in Reihe elektrisch anschliessen
- Kabelanschluss: L/N kann frei verwendet werden, maximal 1.5 mm<sup>2</sup>