

QUAZHAR



LED PROFIL-HALLEN-/ARBEITSPLATZLEUCHE

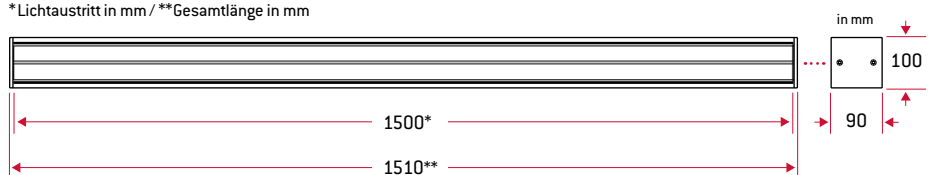
100% SWISS MADE.

QUAZHAR **FLE II** 1510

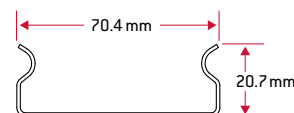
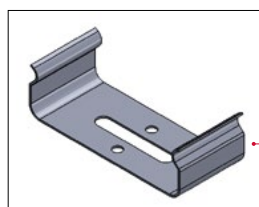
ANWENDUNG	LED Profil-Hallen-/Arbeitsplatzleuchte mit hoher Leuchtkraft für Innenbereich IP52 230V 50Hz
TYPISCHE ANWENDUNGSBEREICHE	Architekturbeleuchtung für Innenbereich » Sportstätten/Sporthallen/Stadien » Industriebetriebe/Industrieanlagen/Produktionsstätten/Lagerhäuser » Bahnhöfe/Flughäfen/Haltestellen/Öffentliche Einrichtungen » Tankstellen/Garagen/Parkhäuser/Unterführungen » Handelsketten/Supermärkte » Bahn-/Auto-/Flug-/Schiffverkehr » Bürogebäude » Dental-Labor » Arbeitsleuchte
MATERIAL/GEHÄUSEFARBE	Aluminium Aluminium natur
LÄNGE x BREITE x HÖHE	1510mm x 90mm x 100mm
GEWICHT	6300g
LEISTUNGS-AUFNAHME BEI 230V	90 Watt 180 Watt
LICHTWINKEL	60°
PROTOKOLL	DALI
FARBKONSISTENZ	3 SDCM
FARBTEMPERATUR	Neutralweiss (4000K) Kaltweiss (5000K) Tageslicht (5200K)
LEBENSDAUER	> 60.000 Std. (l70)
SCHUTZKLASSEN	IP52 nach DIN VDE 0470-1 bzw. EN 60529 Schutzklasse 1 nach DIN VDE 0570-2-6 bzw. EN 61558-2-6
PROTOKOLL/DIMMBAR	DALI über DALI steuerbar
ENERGIE-EFFIZIENZ	A++
HERSTELLUNG	nach CE, VDE gemäss RoHS- und REACH-Richtlinien
GARANTIE	3 Jahre

*Lichtaustritt in mm / **Gesamtlänge in mm

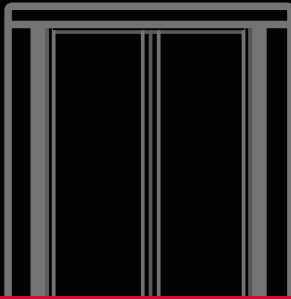
MASSE



ZUBEHÖR

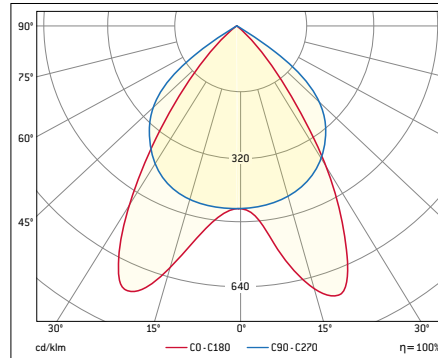


FLE II CLICKHALTERUNG:
nahezu unsichtbare Leuchtenhalterung

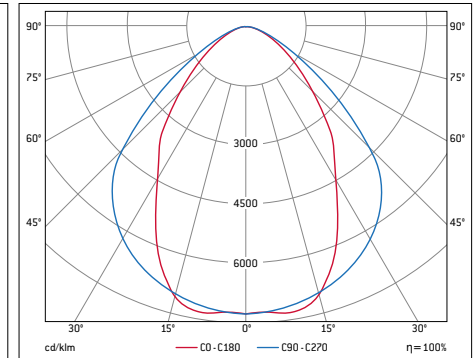


LICHTVERTEILKURVE

Ausführung: REFLEKTOR



Ausführung: PRISMENSCHIBE



ELEKTRISCHE BETRIEBSDATEN (TA=25°C)

TYP	SPANNUNG AC (V)		LEISTUNGS-AUFNAHME (W)	
	TYP	MAX.	TYP	MAX.
FLE II 1510/90	230	275	90	95
FLE II 1510/180	230	275	180	190
FLE II 1510/90/Daylight	230	275	90	95
FLE II 1510/180/Daylight	230	275	180	190

OPTISCHE DATEN (TA=25°C)
BESTELL-NR.

TYP/BESTELL-NR. (xK : 5K = 5000K)	FARBE WEISS	FARBTEMPERATUR (KELVIN)	LICHTSTROM (LUMEN)		LICHTWINKEL (GRAD)		CRI
			REFLEKTOR	PRISMEN- SCHEIBE	REFLEKTOR	PRISMEN- SCHEIBE	
FLE II 1510/90-xK	Neutral/Kalt	4000/5000	10000	8100	60	90	84
FLE II 1510/180-xK	Neutral/Kalt	4000/5000	20000	16200	60	90	84
FLE II 1510/90/Daylight	Daylight	5200	8500	6750	60	90	98
FLE II 1510/180/Daylight	Daylight	5200	16000	13500	60	90	98

VORTEILE

- ++ Optimiertes Thermomanagement
- ++ Hohe Lichtleistung
- ++ Wahlweise mit Reflektor oder Prismenscheibe
- ++ Optional mit Daylight (CRI>98)
- ++ Bis zu 7 Leuchten in Reihe schaltbar
- ++ DALI Protokoll
- ++ Einfache und schnelle Montage

SICHERHEITS- UND MONTAGEHINWEISE

Die Installation ist unter Beachtung der relevanten Vorschriften und Normen durchzuführen und muss von einer qualifizierten Person ausgeführt werden. Die Installation ist im spannungsfreien Zustand durchzuführen (Trennung vom Netz). Die folgenden Hinweise sind zu beachten, eine Nichtbeachtung kann zur Zerstörung der LED Module, zu Bränden und/oder anderen Gefährdungen führen:

- LED-Module lassen sich nicht ausbauen und/oder austauschen
- Bei Montage und Anschluss sind Scher-, Druck- und Schlagkräfte zu vermeiden
- LED-Module und Gehäuse (Polycarbonat) sind getrennt zu entsorgen

ACHTUNG:

- Leuchte nicht in geschlossenen Gehäuse verwenden oder verbauen
- Bis maximal 7 Leuchten in Reihe elektrisch anschliessen
- Kabelanschluss: Gemäss Beschriftung, maximal 1.5 mm²